

PROJET LABELIVOIRE

Oum Koulthoum ABDYOU

a.oum@nitidae.org



nitidæ
filières & territoires

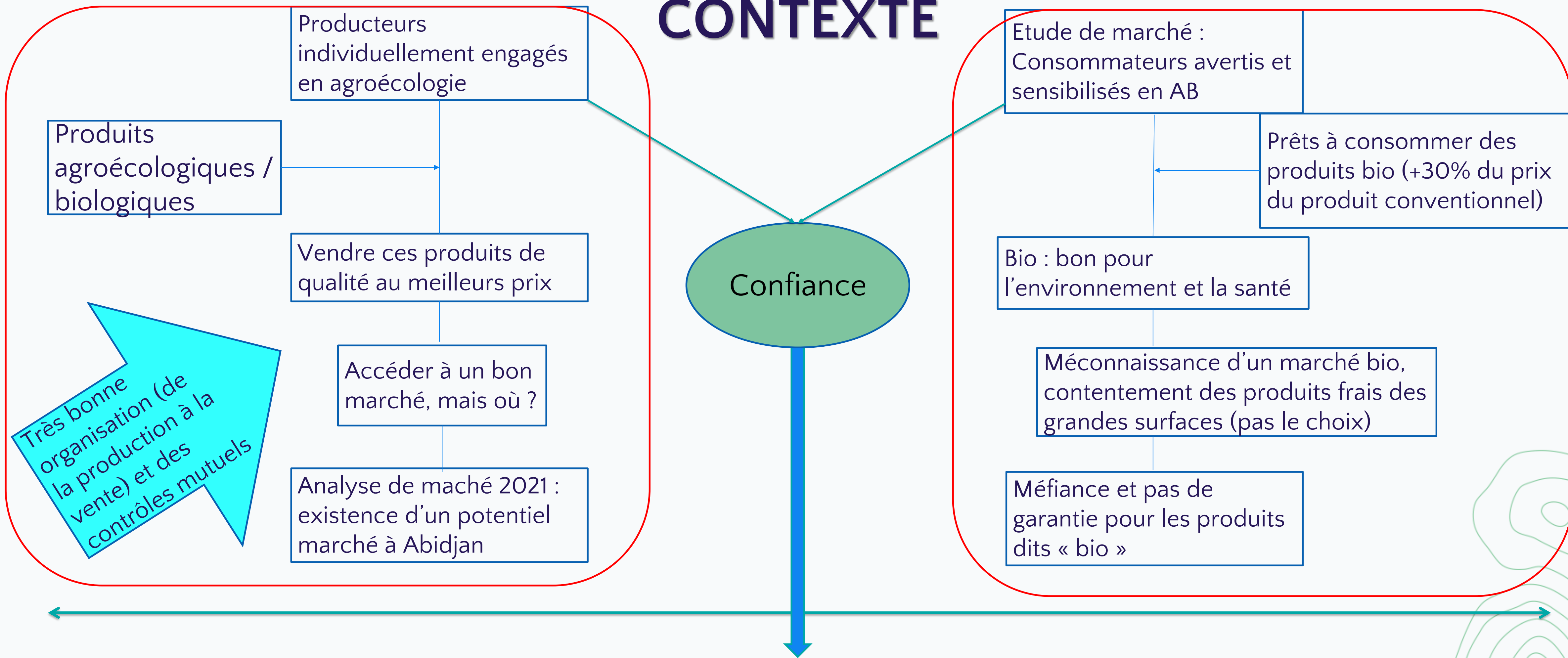
Nos partenaires



GENERALITES

- Objectif du Labelivoire : accompagner des groupes de producteurs motivés pour développer un label bio ivoirien sécurisé par un SPG (système participatif de garantie)
- Zone d'intervention : partout en Côte d'Ivoire (mais aujourd'hui concentré sur 3 zones : Abidjan, Yamoussoukro et Bouaké)
- Durée du projet : 3 ans (2020-2023)

CONTEXTE



- Élaborer un cahier des charges Bio et un système de contrôle adapté au contexte de l'agriculture ivoirienne

Gamme de produits visés par le label



- Production végétale
- Miel et autres produits forestiers
- Produits d'élevage

Activités réalisées

- 2^{ème} année : Réalisation d'ateliers réguliers à Yamoussoukro et à Abidjan pour la réflexion et la rédaction du cahier des charges avec principalement des producteurs



- Total : 8 ateliers réalisés (5 à Yakro et 3 à Abidjan)

Activités réalisées

- 2^{ème} année : Réalisation de visites de parcelles agroécologiques (financées par AIER)



- Total : 2 visites réalisées (1 à Bouaké à la ferme MALABRO et 1 à Bassam au Centre ABEL)

Activités réalisées

- Retour de voyage : Réflexion et proposition des outils de labellisation
- Réalisation de 2 réunions de producteurs restreints pour révision des outils



- Total : 1 réunion à Abidjan et 1 réunion à Yakro

Activités réalisées

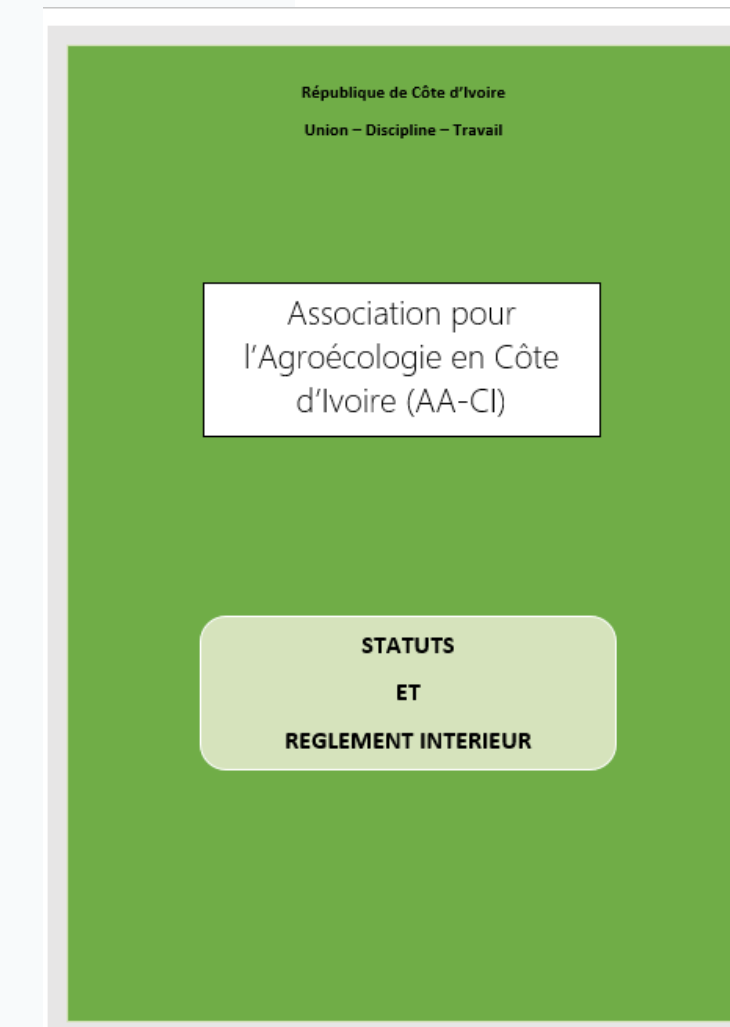
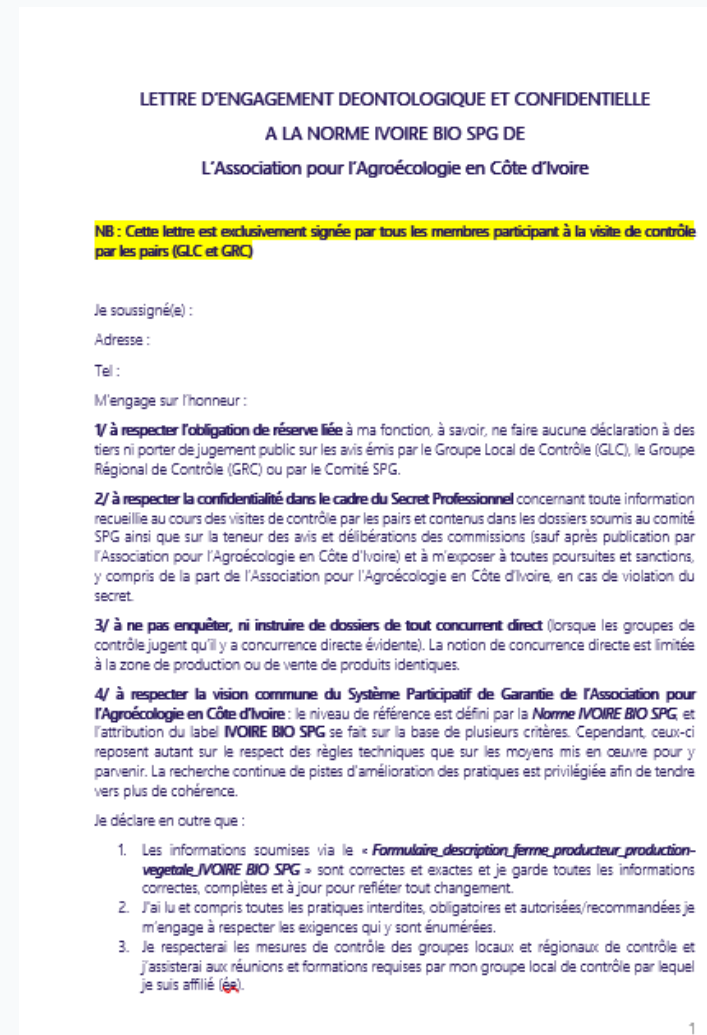
- Réalisation d'un atelier collectif (tous les producteurs) pour :
 - Validation de toute la documentation liée à la labellisation IVOIRE BIO SPG
 - Présentation et adoption du statut et du règlement intérieur
 - Election du bureau exécutif et des commissaires aux comptes



- Total : 1 atelier à Yamoussoukro, le 17 sept 2022

Activités réalisées au retour de voyage

- Total des outils validés = 7 fichiers



LOGOS



- LOGO de l'association
- Mail de l'association : bureau2abci@gmail.com



Un label Bio ivoirien, de bons produits pour tous !

- LOGO du label

Ateliers de formation pour l'appropriation des outils de labellisation : formation pratique et théorique



- Total : 3 sections de formation (Abidjan, Yamoussoukro et Bouaké)
- Total de participants : 30 producteurs impliqués

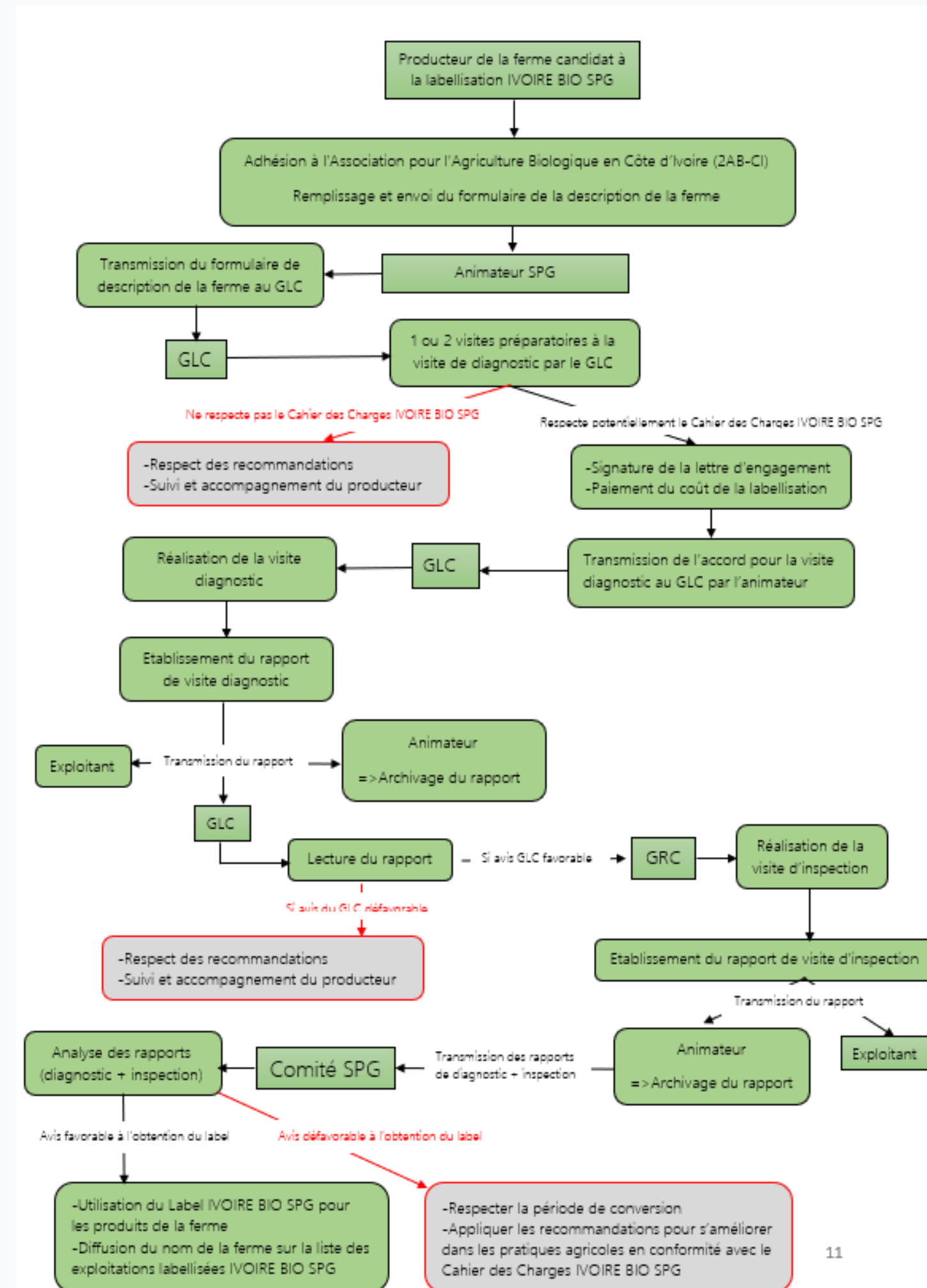
Ateliers de formation pour l'appropriation des outils de labellisation : formation pratique et théorique



- Total : 3 sections de formation (Abidjan, Yamoussoukro et Bouaké)
- Total de participants : 30 producteurs impliqués

3-Organisation territoriale de labellisation IVOIRE BIO SPG :

Cas de notre label : 3 niveau de contrôle => identifiez les GLC et GRC



Suite du projet Labelivoire...

Période Activités	Année 2021		Année 2022		Année 2023
	S1	S2	S1	S2	S1
<p><u>Activité 1</u></p> <p>Caractériser l'offre et la demande actuelle et future en produits locaux agro-écologiques et/ou biologiques : typologie des producteurs bio en Côte d'Ivoire et étude de marché</p>					
<p><u>Activité 2</u></p> <p>- Co-construire le label agro-écologique et/ou biologique de Côte d'Ivoire avec toutes les parties prenantes, sécurisé par un Système Participatif de Garantie (ateliers au sein des groupes de travail)</p>					
<p><u>Activité 3</u></p> <p>- Tester l'opérationnalité du label chez les producteurs en production agro-écologique et/ou biologique et dresser un bilan de la phase test</p> <p>- Développer l'offre en intrants agro-écologiques et/ou biologiques</p>					
<p><u>Activité 4</u></p> <p>Construction d'un plan de communication pour une sensibilisation de masse (des producteurs aux consommateurs) aux enjeux de l'agro-écologie et/ou de l'agriculture biologique et de l'alimentation saine</p>					

Difficultés et défis du Labelivoire

Difficultés

- Convaincre les acteurs du monde agricole de la faisabilité d'une production biologique ivoirienne et trouver des débouchés commerciaux.
- Formation des producteurs aux pratiques agroécologiques
- Accès aux intrants bio de qualité : biofertilisants et biopesticides
- Faciliter la mise en place de fonds de roulement aux agri-entrepreneurs ;
- Acquisition d'équipements et matériels de production modernes et appropriés ;

Difficultés et défis du Labelivoire

Défis

- Créer une dynamique collective autour de l'agroécologie au sein du monde agricole
- Mettre en place un système de contrôle efficace pour la labellisation bio
- Visites par les pairs : acteurs sont géographiquement éloignés
- Valoriser les produits locaux pour leur qualité à travers la labellisation SPG, etc.
- Résoudre la question de l'approvisionnement de semences biologiques ;
- Indicateurs de contrôle pour la non utilisation des produits chimiques chez les producteurs

Difficultés et défis du Labelivoire

Défis

- Développer un plaidoyer efficace pour le label IVOIRE BIO SPG à l'échelle nationale (sensibilisation de masse)
- Renforcer les capacités des médias à promouvoir les produits bio ivoiriens ;
- Accompagnement technique et commercial des producteurs
- Maintenir des prix attractifs et encourageants : Leviers à actionner pour passer d'un marché de niche à un marché de masse
- Accompagner les acteurs dans la mise en place et l'entretien de circuits alimentaires de proximités ; les GMS, les boutiques spécialisées, les institutionnels



Merci !

Vos questions sont les bienvenues ...