

En tête

SPG *ETSO MBONG*



Origine, objectif, et quelques chiffres 2022

- Date de création? 2018
- Objectif principal? Garantir aux acheteurs le statut biologique de la production des producteurs-rices initié-és à la pratique de l'agriculture biologique
- Type de cahier de charge? Bio
- Type activités? Production végétale, production animale, transformation, Production d'intrants biologiques, apiculture
- Initiateurs et accompagnateur du projet? GADD
- Territoire concerné? Département de la Menoua
- Nombres d'adhérents? 160 membres
- Si il y a des groupes locaux, combien de groupes? 11 groupes locaux

Mode de contrôle des pratiques?

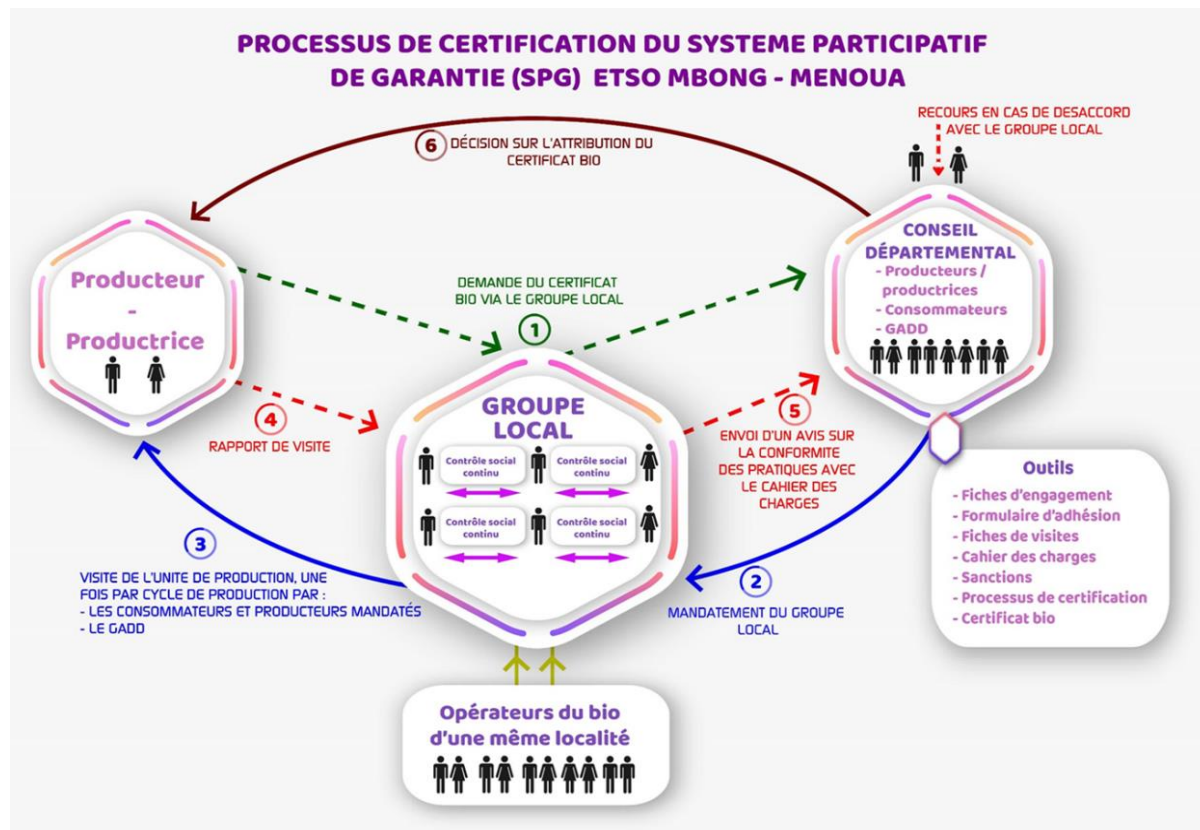
- Par qui? Membres des groupes locaux, Membres du conseil départemental, Les facilitateur·ices du GADD
- Quand? Tout au long du cycle de production
- et comment se fait le contrôle sur le lieu de production? A travers des échanges et des observations de la mise en œuvre des pratiques d'agriculture biologique,
- Fréquence du contrôle ou échantillonnage?
 - 02 fois par mois lors des visites de suivi par les facilitateur·ices du GADD
 - De façon inopinée lors du contrôle social par les membres du groupe local
 - 01 fois par cycle de production lors des visites de certification



Visite de certification chez un producteur bio du SPG Etso Mbong

LOGO

Mode d'attribution du label du SPG



- Par qui? Le conseil départemental
- Quand? Après examen du rapport de visite et validation du respect des exigences suite à une visite de certification
- et comment (mode de décision) se fait l'attribution du label? Après avis favorable du groupe local suite à une visite de certification
- Label est-il individuel ou collectif? Individuel

Procédure de résolution des litiges

- Y a-t-il une procédure mode opératoire (formel) pour résoudre les litiges ou désaccord sur les décisions prises? Si oui, qui, quand et comment?

Le conseil départemental est l'instance de recours en cas de litige et peut pour cela être saisie par tout opérateur-ice



Réunion du conseil départemental du SPG Etso Mbong pour la révision des ses outils

Modèle économique

- Recevez vous des aides financières ou matérielles pour votre SPG? Si oui par qui et comment?
 - Financière: Par le GADD à travers le projet de Développement des Chaînes de Valeur Biologique
 - Matérielle: Par les collectivités territoriales décentralisées à travers la mise à disposition des espaces de commercialisation
- Quels sont vos sources de fond propre? Quel pourcentage cela représente de votre fonctionnement? Pas de fond propre actuellement. Toutes les charges liées aux fonctionnements sont supportées par le GADD. Cependant une stratégie d'autonomisation est entrain d'être développée pour préparer la sortie du GADD.
- Quels sont vos frais de fonctionnement?
 - Les sensibilisations et formations, réunions du conseil départemental, Visites de suivi et accompagnement, visites d'échange et de partage d'expériences, visite de certification,
- Avez-vous des salariés? Oui
 - Si oui, de quelle activités sont ils en charge? Gestion de la boutique bio *ETSO MBONG*
- Y a-t-il des productions vendues collectivement? Oui



Marché périodique de vente des produits biologiques

Politique sociale

- Comment est organisée la formation si il y en a?
 - Suite à l'adhésion de nouveaux membres,
 - À la demande des producteur·ices
 - 02 fois par an lors du recyclage des producteur·ices encadré·e·s
- Y a-t-il un fond de solidarité pour des fermes en difficulté? Des chantiers solidaires pour aider à une activité sur une ferme (débroussaillage, récolte, etc)? **Non**
- Y a-t-il une banque de semences? **Oui**



Visite des autorités administrative à la foire des semences ancestrales



Formation des membres du local local de Balessing en fabrication et utilisation du compost de 21 jours

LOGO

Projets et défis pour l'organisation

- Quels sont les principaux projets et défis de votre initiative actuellement?
 - Formalisation pour une reconnaissance légale
 - Amplification au niveau national
 - Réseautage avec les autres SPG
 - Développement des marchés et de nouveaux circuits de commercialisation
 - Autonomisation du système (autoprise en charge)
 - Creation des liens sociaux et solidaire entre les membres
 - Encrage à la culture locale
- Quels sont les principales difficultés de votre initiative actuellement?
 - Manque de moyens financier pour assurer une bonne durabilité des activités
 - Faible implication de certains producteurs
 - Appropriation limitée des documents et procédures du SPG par les différents acteur·ices impliqués
 - Faible implication des consommateur·ices à la gestion des SPG
 - Faible soutien des autorités administratives
 - Mauvaise tenue des registres par les opérateur·ices encadré·es
 - Difficultés à organiser les agriculteur·ices individuel·les en groupes de producteur·ices

Pied de page

- Contact mail onggadd2004@gmail.com
- Contact telephone +237 675 46 18 15
- Site internet: www.ong-gadd.org